

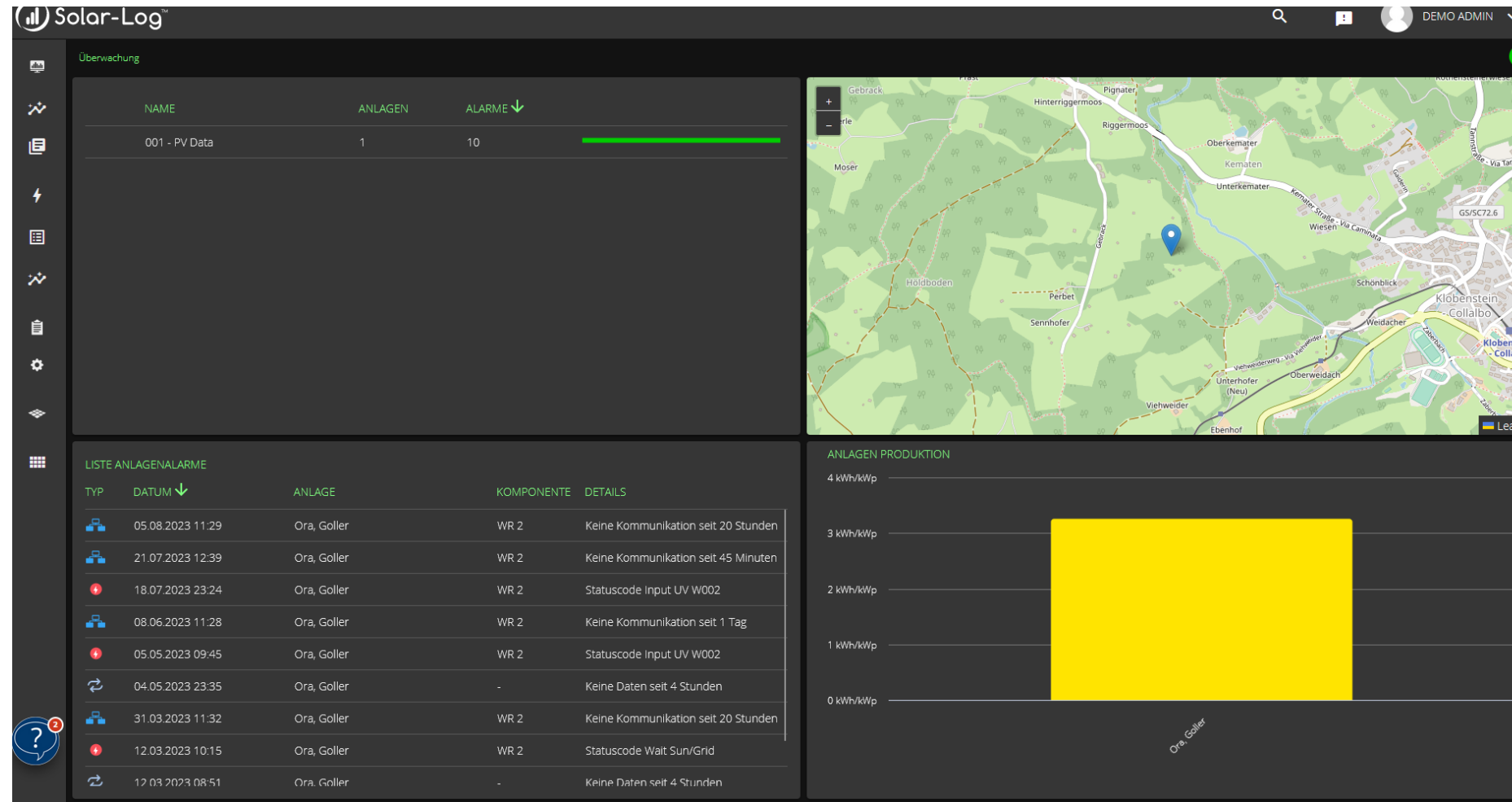
# The New Solar-Log WEB Enerest™ 4

Endbenutzerdienst  
Visualisierung  
4.0



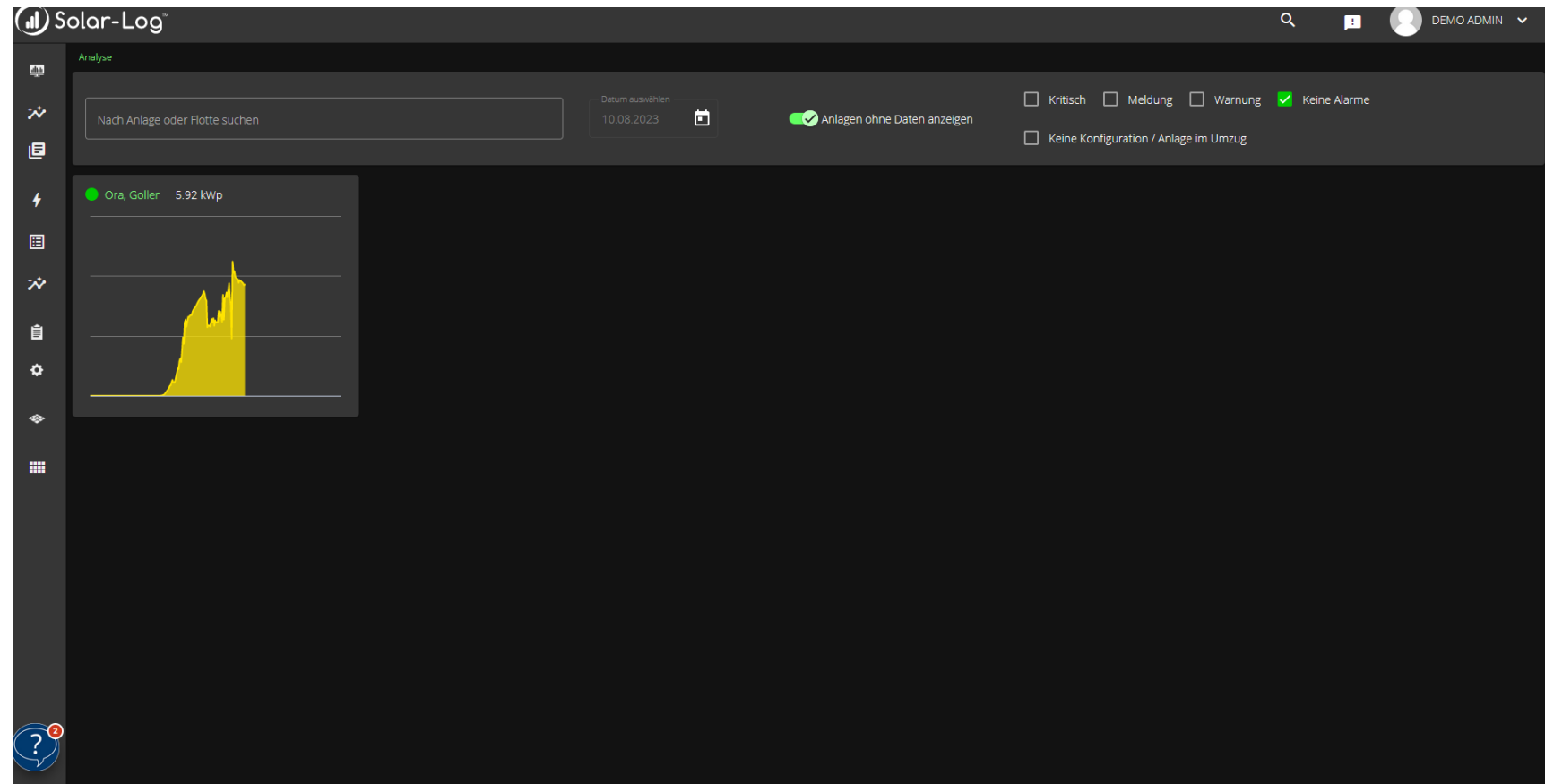
# 1. Überwachungsbereich

- Grafische Ansicht des Standortes
- Das heutige Produktionshistogramm



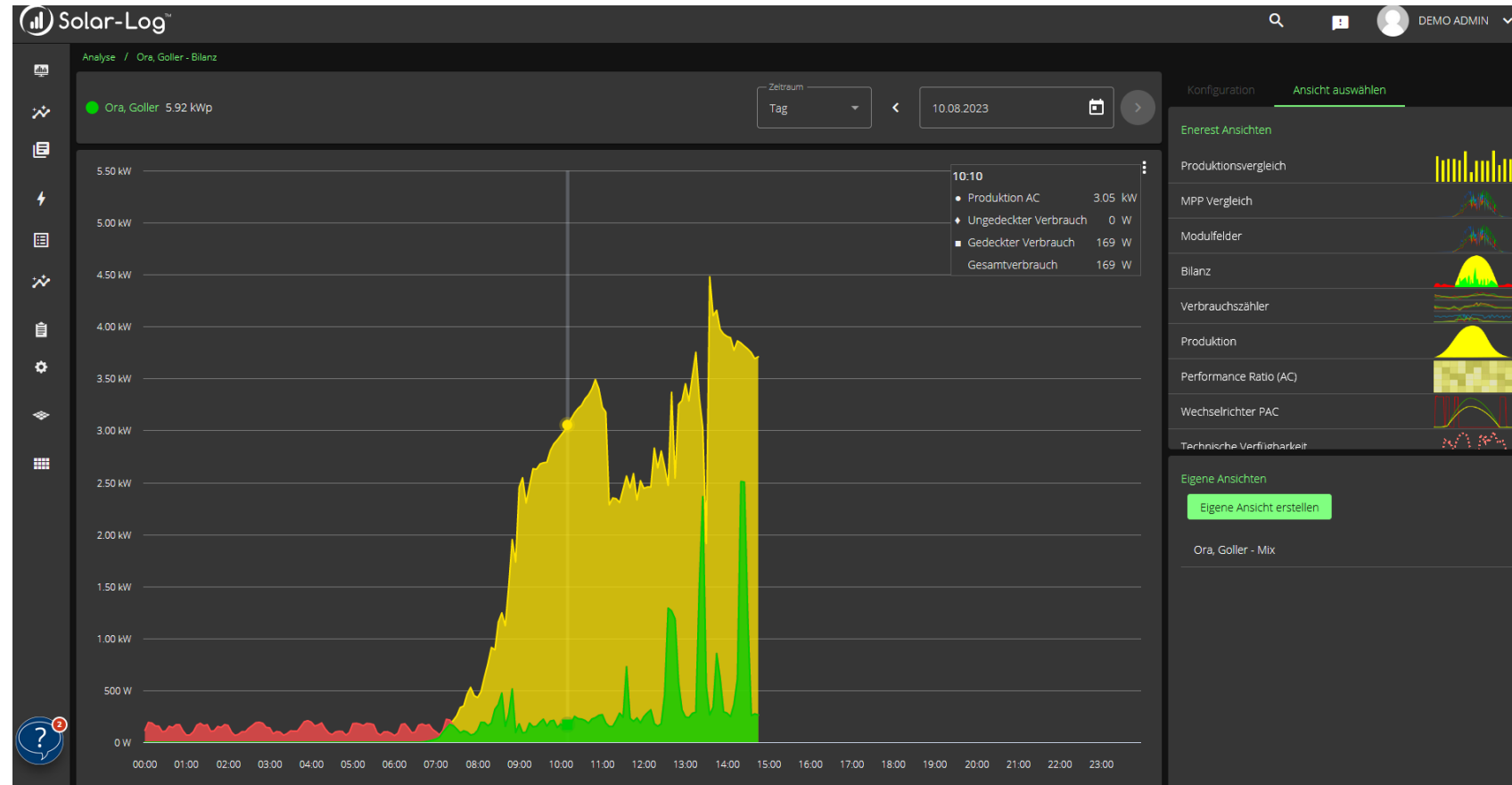
# 2. Analysebereich

- Grafische Ansicht der Produktion, um schnellstmöglich Ausfälle der Anlage zu erkennen



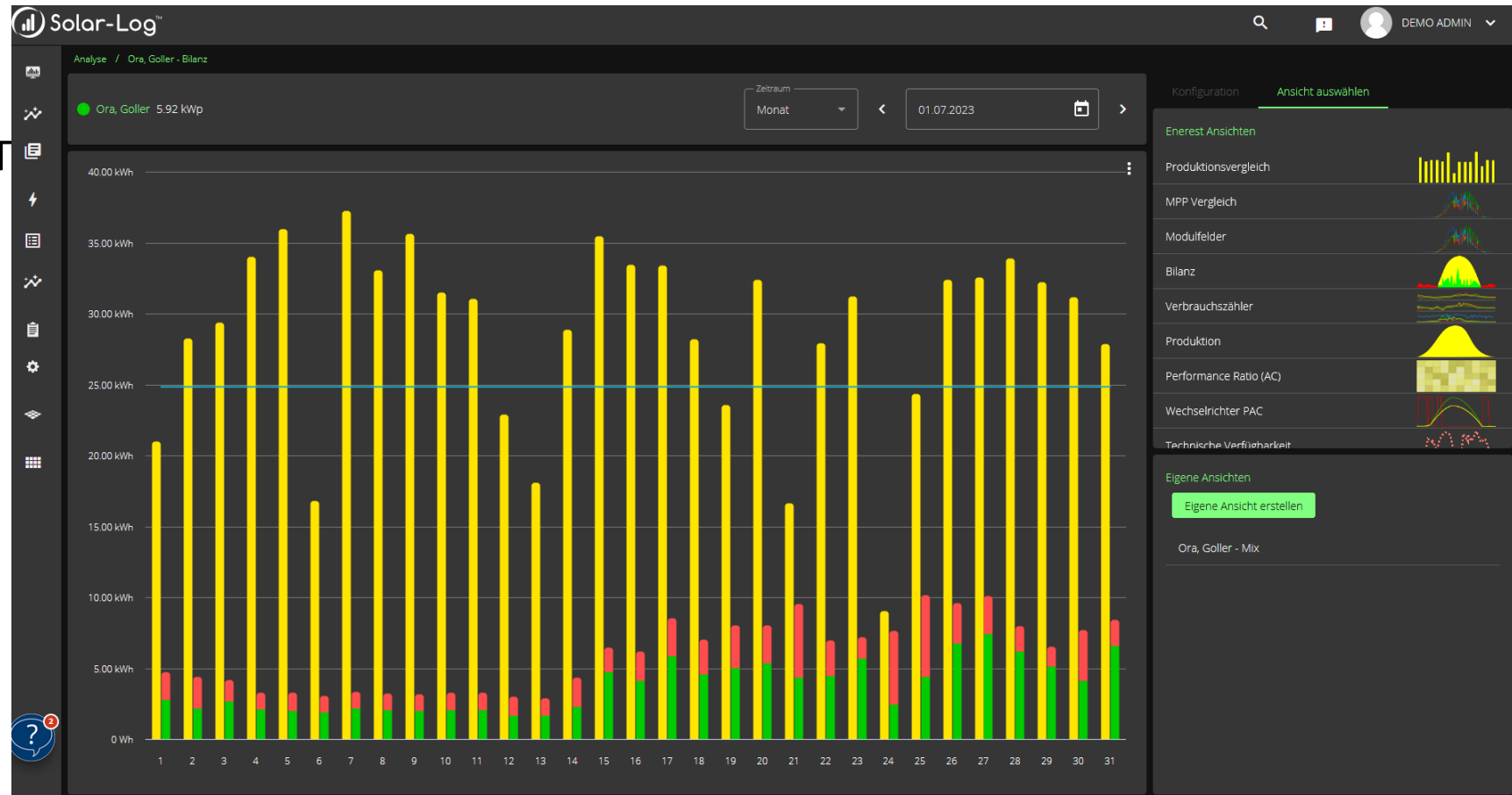
# 2. Analysebereich: Energiehaushalt

- Wenn ein Verbrauchszähler installiert ist, ist es möglich, den Energiehaushalt anzusehen. Dort wird angezeigt, wie viel Energie erzeugt, verbraucht, selbst verbraucht, entnommen, und eingespeist wird.



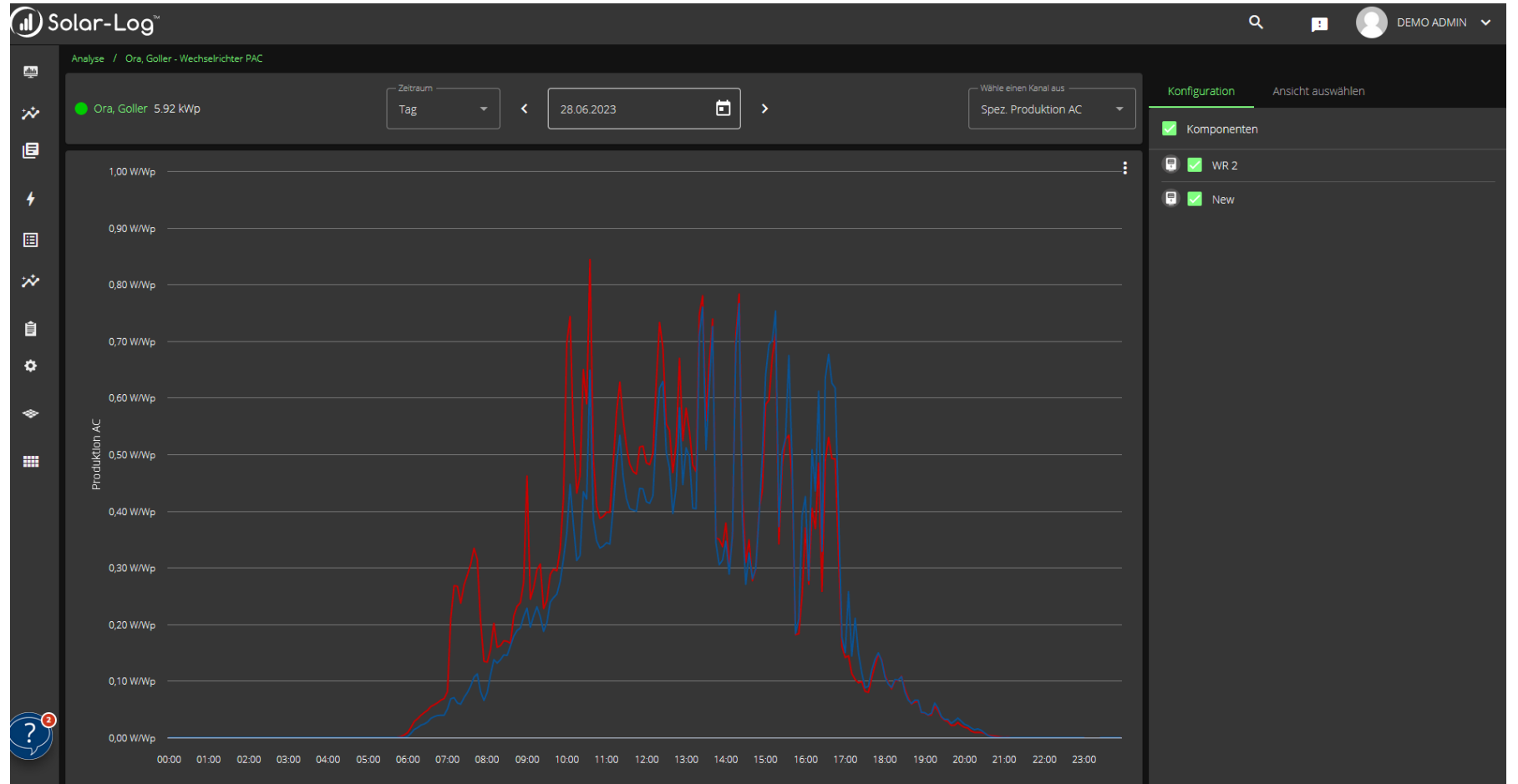
# 2. Analysebereich: Energiehaushalt

- Monatliche Ansicht
- Es ist möglich alle Daten in TXT und CSV Format herunterzuladen



# 2. Analysebereich: Individuell gestaltete Grafiken

- Grafische Darstellung bestimmter elektrischer Größen
- Zum Beispiel: Produktion AC von jedem Inverter



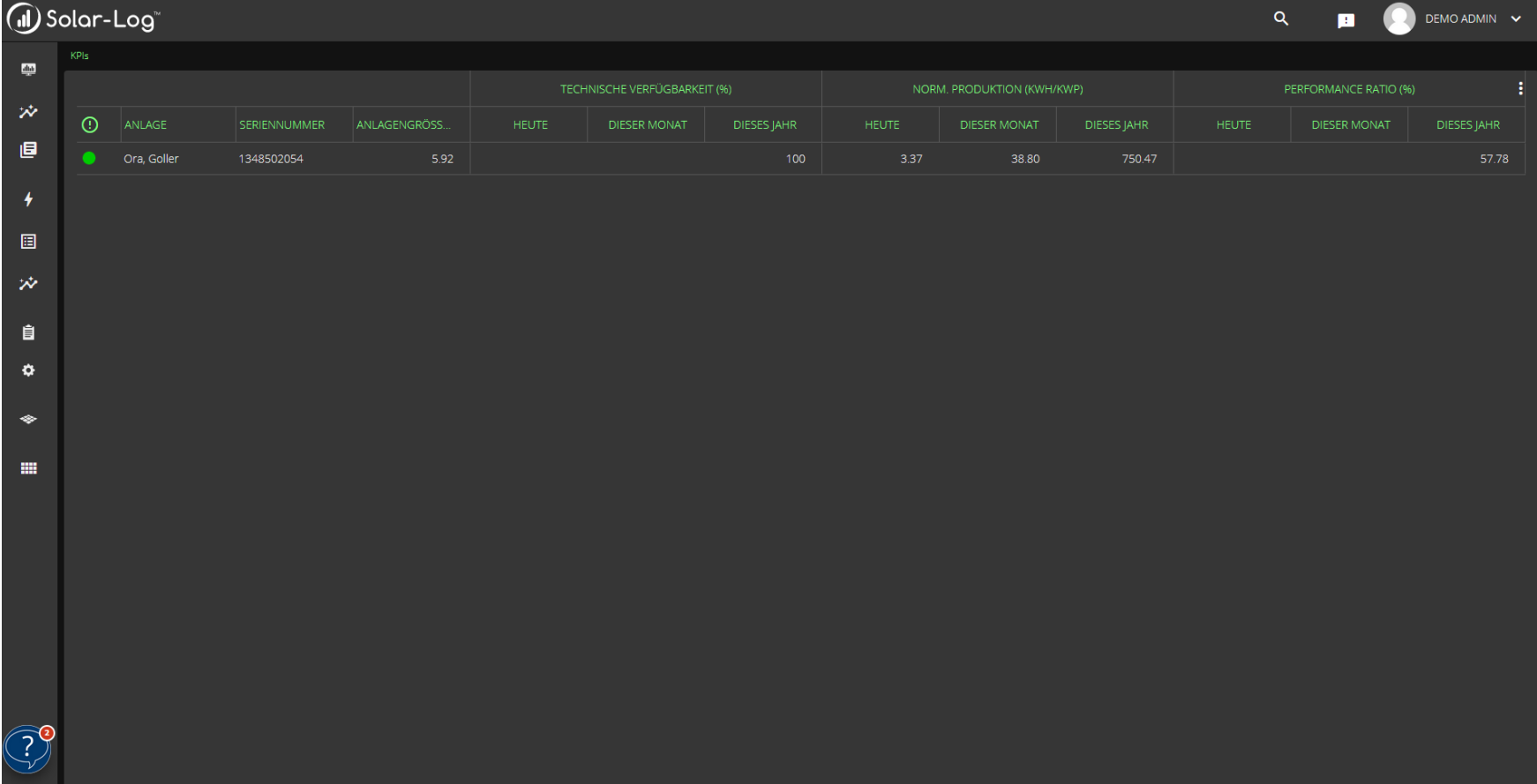
# 2. Analysebereich: Individuell gestaltete Grafiken

- Es ist möglich jede der gemessenen elektrischen Größen auf einem einzelnen Diagramm darzustellen



# 3. Bereich der Datenanalyse: KPI

- Zusammenfassung der spezifischen Produktion der Anlage



The screenshot displays the Solar-Log KPI dashboard. The interface includes a top navigation bar with the Solar-Log logo, a search icon, a notification bell, and a user profile labeled 'DEMO ADMIN'. A left sidebar contains various navigation icons. The main content area features a table with the following data:

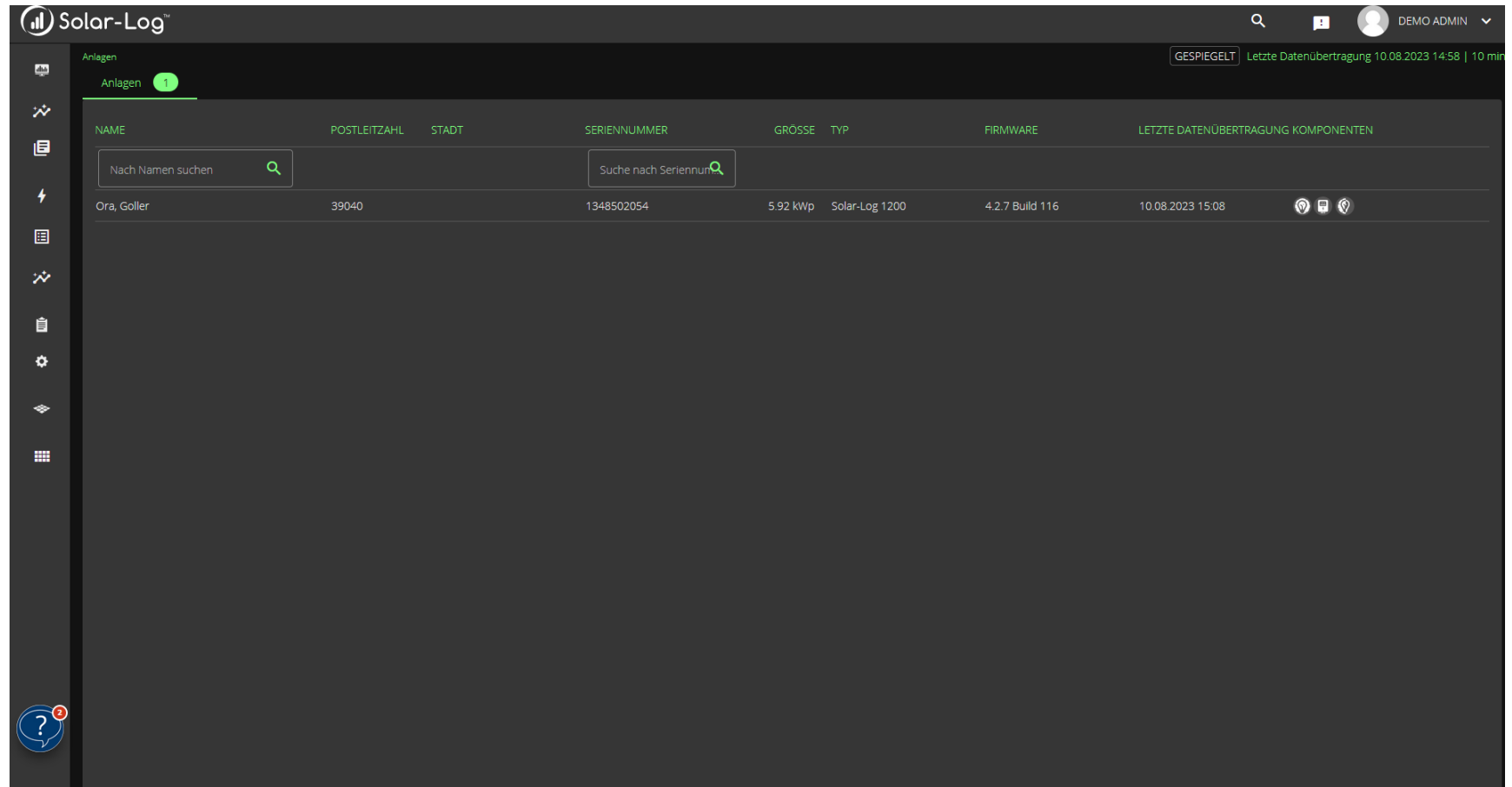
				TECHNISCHE VERFÜGBARKEIT (%)			NORM. PRODUKTION (KWH/KWP)			PERFORMANCE RATIO (%)		
ANLAGE	SERIENNUMMER	ANLAGENGROSS...		HEUTE	DIESER MONAT	DIESES JAHR	HEUTE	DIESER MONAT	DIESES JAHR	HEUTE	DIESER MONAT	DIESES JAHR
Ora, Goller	1348502054	5.92				100	3.37	38.80	750.47			57.78





# 4. Bereich Administration

- Liste der mit ihrem Profil verknüpften Anlagen

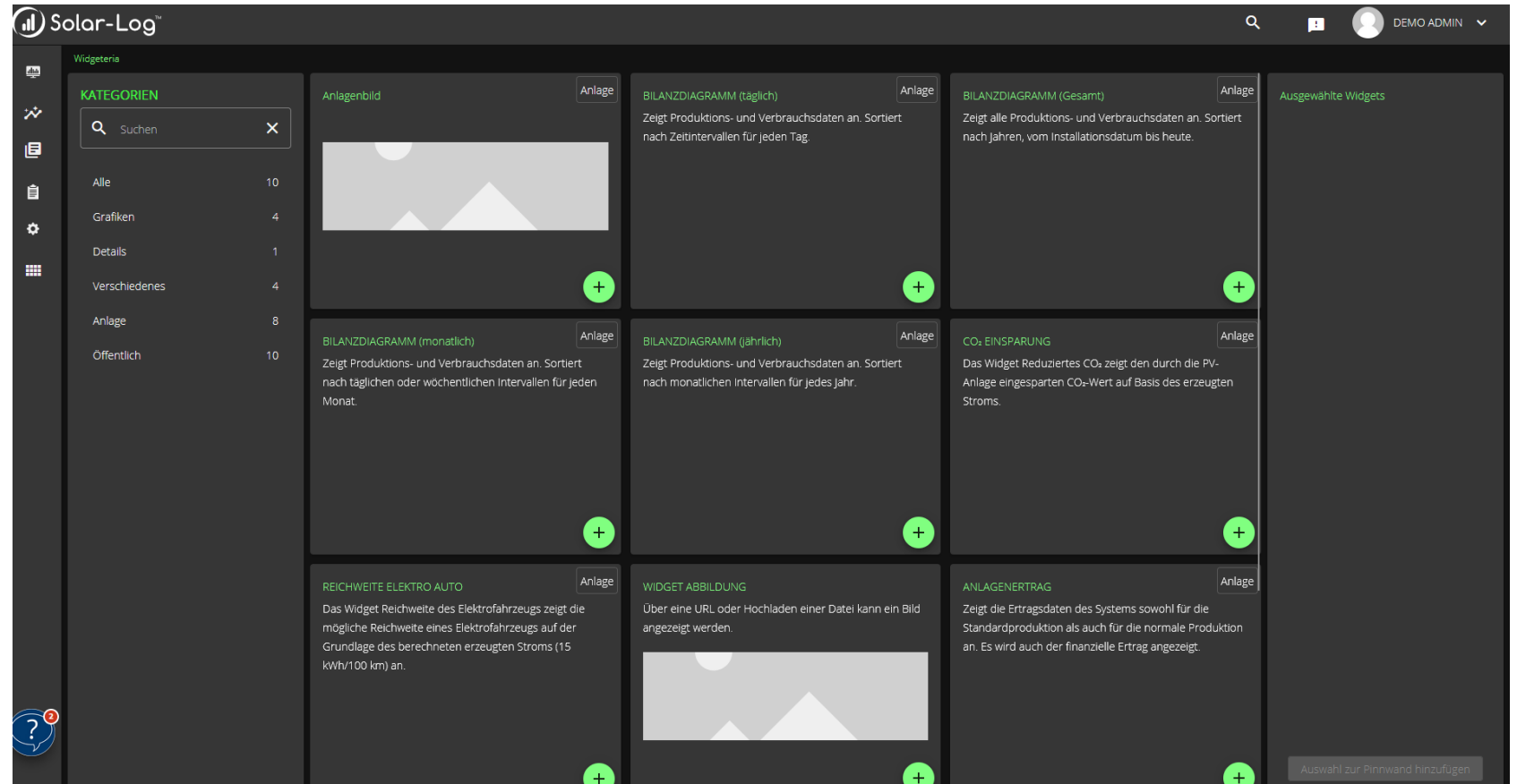


The screenshot displays the Solar-Log administration interface. At the top, the header includes the Solar-Log logo, a search icon, a notification bell, and the user profile 'DEMO ADMIN'. Below the header, the main content area is titled 'Anlagen' and features a table of installed systems. The table has columns for NAME, POSTLEITZAHL, STADT, SERIENNUMMER, GROSSE, TYP, FIRMWARE, and LETZTE DATENÜBERTRAGUNG KOMPONENTEN. A search bar is present above the table with two input fields: 'Nach Namen suchen' and 'Suche nach Seriennum.'. The table contains one entry for 'Ora, Goller' with a post code of 39040, serial number 1348502054, and a power rating of 5.92 kWp. The interface also includes a sidebar with various navigation icons and a help icon at the bottom left.

NAME	POSTLEITZAHL	STADT	SERIENNUMMER	GROSSE	TYP	FIRMWARE	LETZTE DATENÜBERTRAGUNG KOMPONENTEN
Ora, Goller	39040		1348502054	5.92 kWp	Solar-Log 1200	4.2.7 Build 116	10.08.2023 15:08

# 5. Pinboards: Präsentationen

- Sie können individuelle Präsentationen erstellen und ihre gewünschten Widgets einfügen
- **Diese Funktion muss vom Installer implementiert werden!**



# 5. Slideshows: Präsentationen

- Beispiel mit 4 Widgets



# 6. Bereich Report

- Es gibt die Möglichkeit täglichen, monatlichen oder jährlichen Berichte zu erstellen, mit Leistungsdaten, Energiebilanz usw. zu erstellen.
- **Diese Funktion muss vom Installer implementiert werden!**

Berichte

Standardvorlagen Benutzerdefinierte Vorlagen Verlauf

**STANDARDVORLAGEN**  
Verwenden Sie unsere Standardvorlagen, um die Berichte am schnellsten zu senden und anzupassen.  
Jede Vorlage besteht aus mehreren Widgets

<b>ANLAGENBILANZ</b> <ul style="list-style-type: none"><li>- Anlagen Bilanz mit Batterie</li><li>- Autarkie und Eigenverbrauch</li><li>- Energie-Erträge</li><li>- Energieverbrauch</li><li>- Finanzielle Effizienz</li></ul> <p>Erweitern Erstellen</p>	<b>WR ERTRÄGE UND KPIS</b> <ul style="list-style-type: none"><li>- Anlagen und WR Produktion</li><li>- Anlagen KPIS</li></ul> <p>Erweitern Erstellen</p>	<b>BILANZ</b> <ul style="list-style-type: none"><li>- Bilanz Grafik</li><li>- Energiebilanztafel</li></ul> <p>Erweitern Erstellen</p>	<b>EIGENVERBRAUCH</b> <ul style="list-style-type: none"><li>- Eigenverbrauch</li><li>- Autarkie</li></ul> <p>Erweitern Erstellen</p>	<b>SENSOREN</b> <ul style="list-style-type: none"><li>- Grafik für Einstrahlung und Modultemperatur</li><li>- Tabelle der Einstrahlungswerte</li><li>- Tabelle der Modultemperaturwerte</li></ul> <p>Erweitern Erstellen</p>
<b>ANLAGEN KPIS</b> <ul style="list-style-type: none"><li>- Spezifischer Ertrag</li><li>- Soll/Ist</li><li>- Technische Verfügbarkeit</li></ul> <p>Erweitern Erstellen</p>	<b>ALARMÜBERSICHT</b> <ul style="list-style-type: none"><li>- Alarme für den ausgewählten Tag</li><li>- Wetter</li><li>- Heatmap für die Datenübertragung</li></ul> <p>Erweitern Erstellen</p>	<b>WECHSELRICHTER KPIS</b> <ul style="list-style-type: none"><li>- Spezifischer Ertrag</li><li>- Gewichtete Techn. Verfügbarkeit</li><li>- Zeit ohne Verbindung</li></ul> <p>Demnächst</p>	<b>FINANZIELLE ERTRÄGE</b> <ul style="list-style-type: none"><li>- Finanzielle Ertrag durch Einspeisung</li><li>- Einsparung durch Eigenverbrauch</li></ul> <p>Demnächst</p>	<b>BILANZ GESAMT</b> <ul style="list-style-type: none"><li>- Grafik Bilanz der einzelnen Jahre</li><li>- Tabelle für die Bilanz der einzelnen Jahre</li></ul> <p>Demnächst</p>
<b>ANLAGEN PRODUKTION</b> <ul style="list-style-type: none"><li>- Anlagenproduktion der einzelnen Jahre</li><li>- Tabelle für die einzelnen Jahre</li></ul> <p>Demnächst</p>	<b>POWERMANAGEMENT</b> <ul style="list-style-type: none"><li>- Tabelle mit Power Management Regelungen</li></ul> <p>Demnächst</p>	<b>TEXT</b> <ul style="list-style-type: none"><li>- benutzerdefinierte Texteingabe</li></ul> <p>Demnächst</p>		

# Test me!

APP iOS e Android

<https://apps.apple.com/it/app/enerest-togo-by-solar-log/id1543381871>

<https://play.google.com/store/apps/details?id=sds.enerest.portal&hl=it&gl=US>



**Enerest ToGo by Solar-Log™** 4+

Solare Datensysteme GmbH

Gratis

Screenshot [iPhone](#) [iPad](#)



# Danke für die Aufmerksamkeit



## Contatti

PV Data Srl  
Localization  
Mail  
Website  
Phone

Service Partner Solar-Log Italy&Austria  
Via Termeno 4/A 39040 Ora (BZ) - Italia  
[service@pv-data.net](mailto:service@pv-data.net)  
[www.pv-data.net](http://www.pv-data.net)  
0471 631032

